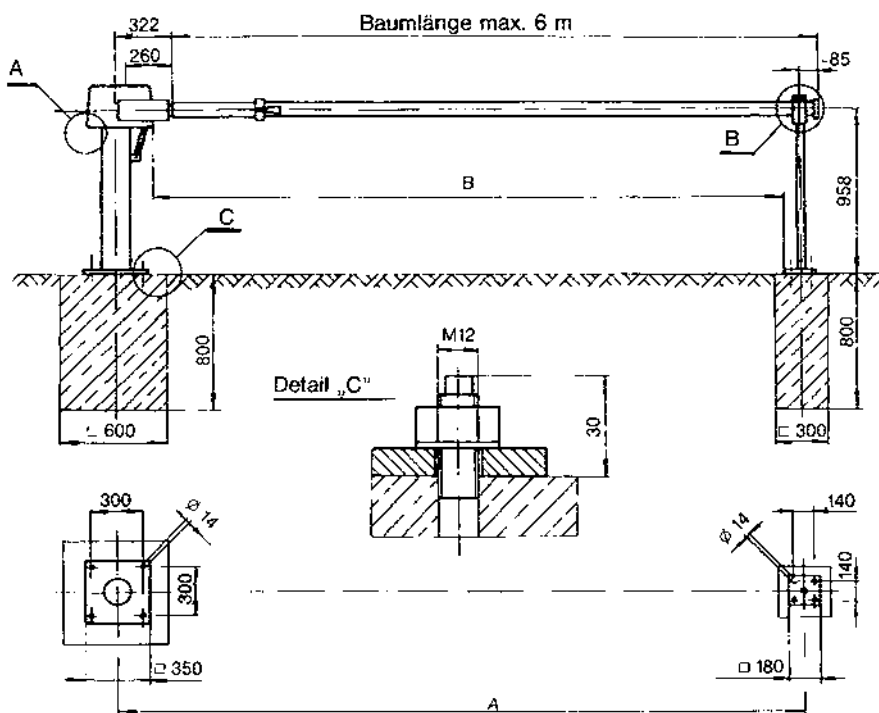


Handschranke HS60 bis 6m mit Gasdruckfedern - ohne Gegengewicht



Leistungsmerkmale

- Extrem leichte Bedienung
- Ohne Gegengewicht
- Verschiebbar in waagerechter und senkrechter Stellung
- Weißer Aluminium-Baum bis 6m
- einfache Montage



Zubehör: Steuerungen LB / LC und Detektoren



Modular erweiterbar durch:
Modul 1 Doppeldetektor LC
Modul 2 Funk Rolling Code
 Funkempfänger
Modul 3 Relaisplatine LCR

Leistungsmerkmale**LB: Wendeschützsteuerung für manuell kontrollierte Schrankensysteme**

- Hauptschalter im Gehäuse integriert
- Servicetaster auf-Halt-Zu auf dem Gehäusedeckel
- Betrieb in Totmann oder Selbsthaltung wählbar

LC: Microprozessorsteuerung

- Hauptschalter im Gehäuse integriert
- Servicetaster Auf-Halt-Zu auf dem Gehäusedeckel
- Frei wählbare Parameterprofile
- Visualisierung der Funktionen durch Siebensegment anzeige und LED's
- 2 potentialfreie, frei parametrisierbare Relaisausgänge
- Integrierte Auswertung für elektr. Sicherheitskontaktleiste
- CE konform und TÜV geprüft
- Temperaturbereich -10 bis +50°C Umgebungstemperatur
- Schnittstelle RS 485
- Weitbereichsnetzteil; Steuerspannung 24V DC
- Schutzart IP54

Steuerung LP: Synchronbetrieb von zwei Schranken

- Anzeige der Betriebszustände in Klarschrift
- Endschalteüberwachung beider Schranken
- Einstellbare Zwangsschließung
- Doppeldetektor
- Wahlweise 2 Sicherheitschleifen oder je eine Öffner- und eine Sicherheitschleife
- Anschluss für Lichtschranke zur zusätzlichen Sicherung der Anlage
- Individuelle Sonderprogrammierung möglich
- Temperaturbereich -10 bis +50°C Umgebungstemperatur
- Steuerspannung 24V DC
- Schutzart IP 65

Modul 1 Doppel Detektor**Leistungsmerkmale**

- Zwei-Kanal-Detektor zum Anschluss von zwei Induktionsschleifen im Multiplexbetrieb
- Microprozessor gesteuert, einstellbare Ansprechempfindlichkeit
- Automatischer Abgleich auf die angeschlossenen Schleifen
- Diagnosefähig



Funkhandsender (433 MHz)
2- bzw. 4-Kanal-Handsender

Modul 2 Funkfernsteuerung RC (Rolling Code)**Leistungsmerkmale**

- Ein-Kanal-Empfänger als Einsteckmodul
- Empfangsfrequenz 433MHz
- Quarz gesteuerte, digitale Übertragung
- Ständig wechselnder Code für erhöhte Sicherheit (Rolling Code), 266 verschiedene Codes
- Reichweite je nach baulichem Umfeld bis ca. 50m
- Speichermöglichkeit für bis zu 300 Benutzer
- Nach Inbetriebnahme können weitere Handsender ohne Öffnen der Steuerung von außen angelernt werden.